

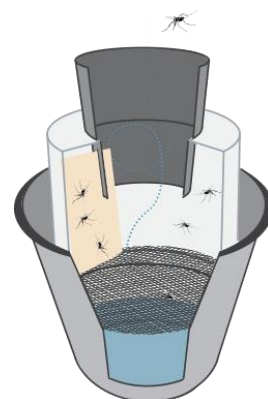


Le piège pondoir à Moustiques Biogents BG-GAT

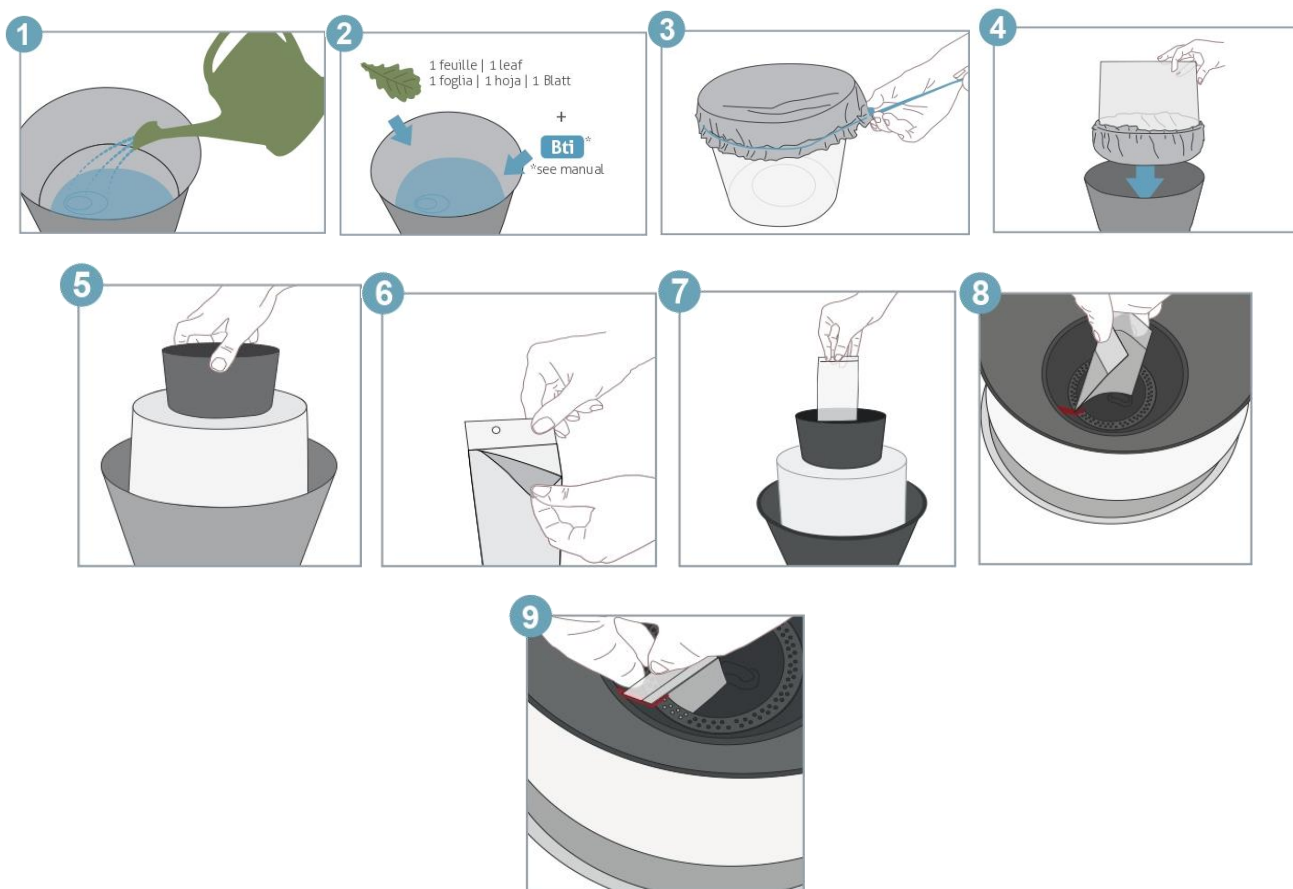
Comment fonctionne le BG-GAT ?

Le principe est le suivant, les femelles moustiques (portant les futurs œufs) veulent pondre et cherchent pour cela de l'eau stagnante. Le piège BG-GAT offre aux femelles moustiques un lieu pour pondre, ce piège est conçu de telle manière à empêcher le moustique femelle de ressortir.

Ce piège permet de stopper les pontes et donc de réduire les générations futures de moustiques tigres.



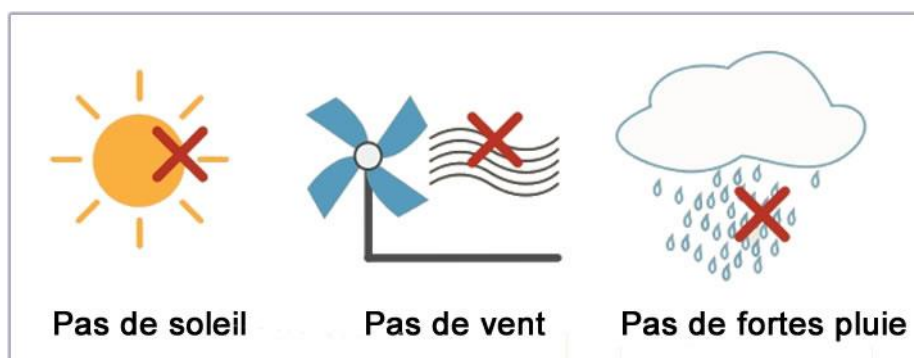
Mode d'emploi



ATTENTION

Lors de la première utilisation, l'odeur du plastique neuf peut avoir un effet répulsif sur les moustiques. Ceci est normal et disparaîtra dans les 2 premières semaines.

Où installer le piège à Moustiques BG-GAT ?



Conseil d'installation

Le piège est plus efficace lorsque les autres gîtes de reproduction ont été supprimées. Vider ou recouvrir les réservoirs d'eaux de pluies, supprimer les vieux pneus, vider les coupelles, les pots de fleurs et autres contenants pouvant retenir de l'eau. Vérifier aussi que les gouttières ne soient pas bouchées.

